

# Sci alpinismo sulle piste

La salita e la discesa sono a proprio rischio e pericolo.

## REGOLA 1

Nessuna salita o discesa al di fuori degli orari di esercizio.

### ATTENZIONE PERICOLO DI MORTE!

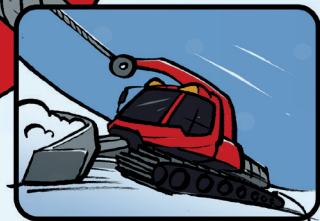
Il battipista prepara le piste dopo la chiusura e di notte. Si muovono con cavi d'acciaio di diverse centinaia di metri, a malapena visibili.

Il distacco artificiale di valanghe avviene con lo scopo di mettere in sicurezza le piste, anche di notte.



## REGOLA 2

Al di fuori degli orari di esercizio, utilizzare solo le piste esplicitamente aperte allo sci alpinismo.



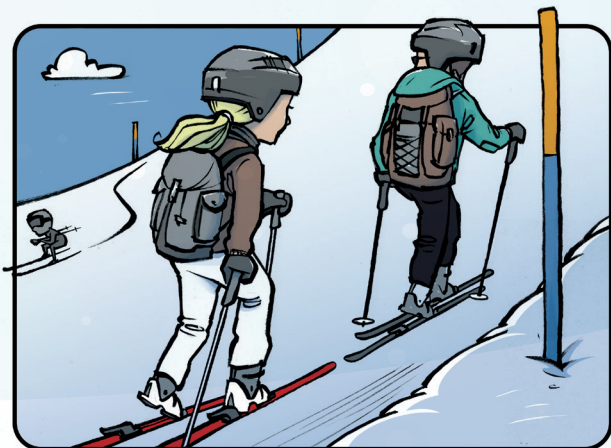
## REGOLA 3

L'attività degli sport invernali ha la priorità.

Prestare attenzione agli utilizzatori delle piste in discesa.

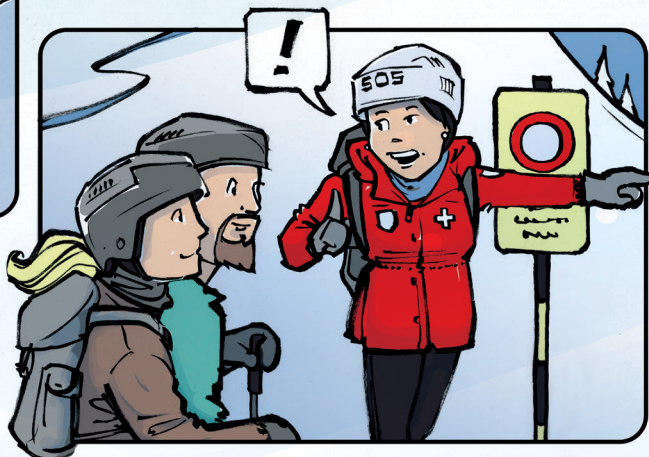
Le regole FIS si applicano anche agli scialpinisti.

Salita durante gli orari di esercizio solo a bordo pista e uno dietro l'altro.



## REGOLA 4

Seguite le istruzioni del servizio piste e soccorso.



## REGOLA 6

Rispettare le zone di tranquillità per la fauna selvatica e le aree protette. Evitare il bosco al crepuscolo e di notte.



## REGOLA 5

Rispettare i divieti per gli sci alpinisti sulle piste.



Scan the code to access the English version.